



## INFORMAČNÝ MATERIÁL



### SMEROVANIE

Fakulta ekológie a environmentalistiky je hrdá na svoje moderné laboratóriá a technické vybavenie, ktoré umožňuje študentom a výskumníkom praktické zručnosti a skúsenosti s najnovšími technológiami.



### NAŠA VÍZIA

Naše laboratóriá sú vybavené najmodernejším zariadením, čo nám umožňuje viesť pokročilé experimenty a realizovať ambiciózne projekty. Máme silné prepojenie s výskumným a komerčným sektorom a podporujeme technologické transfery.



### NAŠA MISIA

Spolupráca s komerčným sektorom je pre nás kľúčovým pilierom nášho vzdelávacieho programu. Uvedomujeme si, že úspešná integrácia teoretických poznatkov s praktickými skúsenosťami je kľúčom k pripravenosti našich študentov na vstup do profesionálneho sveta.



## O NÁS

Naše pracovisko je jedným z najmodernejších v oblasti technického vzdelávania a výskumu s dôrazom na ochranu životného prostredia a forénny výskum. Fakulta Ekológie a environmentalistiky je v súčasnosti jedným z najvýznamnejších centier pre štúdium a výskum environmentálnych tém nielen na Slovensku, ale aj v celej strednej Európe.

### PREČO S NAMI SPOLUPRACOVAŤ?

Sme miestom kde sa rodia inovatívne myšlienky a riešia sa reálne environmentálne problémy. Naši výskumníci sa zúčastňujú na medzinárodných projektoch a spolupracujú s významnými inštitúciami, čo nám umožňuje byť na čele najnovších výskumných poznatkov.

# TECHNICKÁ UNIVERZITA ZVOLEN

# TSI NANOSCAN SMPS

Výkon batérie ~ 6 hodín

Mobilný, prenosný a ľahko použiteľný prístroj na meranie veľkosti a koncentrácie ultrajemných častíc vo vzduchu

*Ideálny na použitie v širokej škále aplikácií, vrátane priemyselných, environmentálnych a zdravotníckych*

*Čas merania len 60 sekúnd!*

2 režimy merania

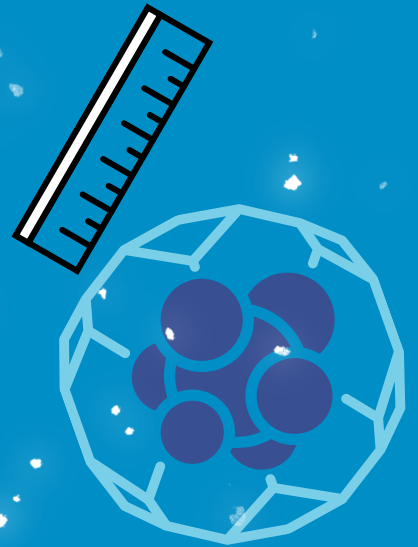
SCAN – všetky veľkostné distribúcie

SINGLE – sledovanie konkrétnej veľkosti častíc

Merací systém registrovaný podľa ISO 9001:2008

Kombinuje sofistikované technológie pri jednoduchosti použitia:

1. Predkondicionér: hrubé prečistenie pomocou cyklónu
2. Nabíjač častíc: patentovaná unipolárna nabíjačka bez potreby použitia rádioaktívneho materiálu.
3. Na rozlíšenie veľkosti častíc sa používa Analyzátor radiálnej diferenciálnej mobility (RDMA)
4. Počítadlo častíc (CPC): Na báze izopropanolu, poskytuje presné merania pri vysokých aj nízkych koncentráciách.



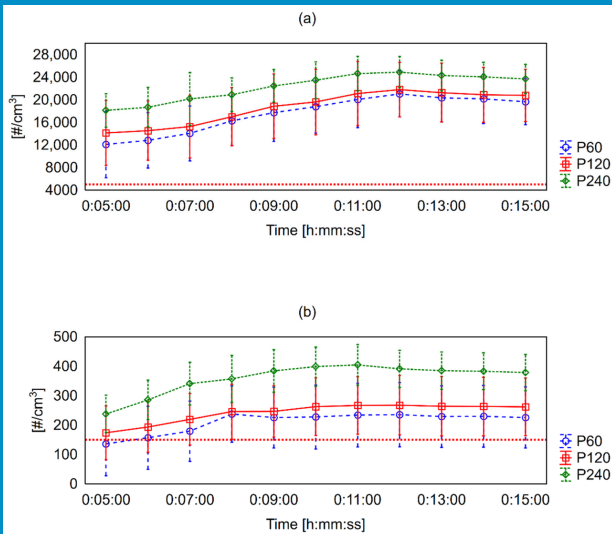
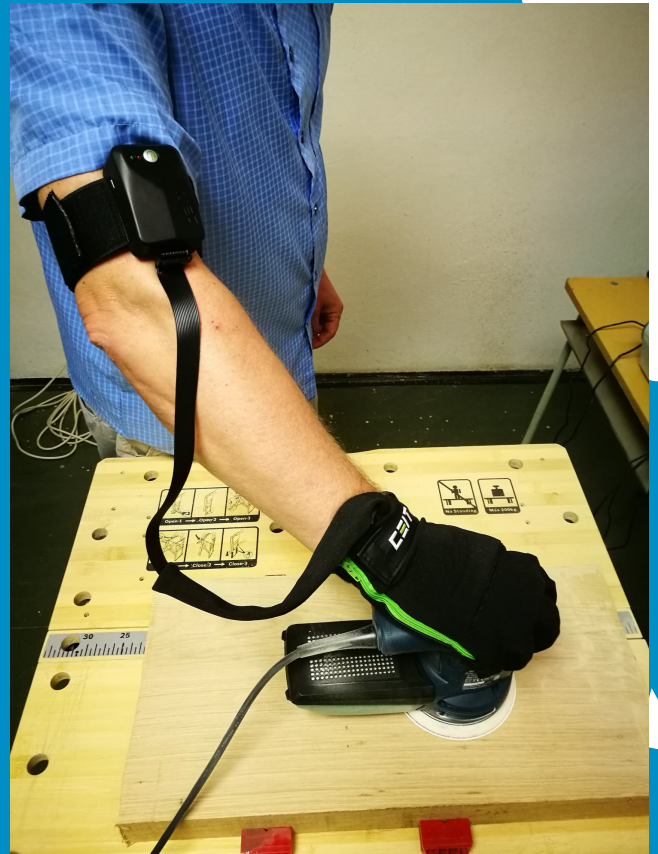
Rozsah rozmerov častíc: 10 až 420 nm

Rozsah koncentrácie častíc: 1 až 10 000 000 častíc na  $\text{cm}^3$

Presnosť merania:  $\pm 10\%$

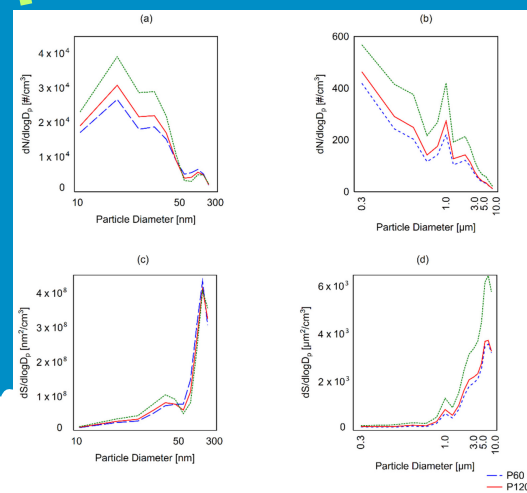
Spôľahlivosť: viac ako 95%

# TSI NANOSCAN SMPS



Na TUZVO máme praktické skúsenosti s meraniami koncentrácie ultrajemných častíc v pracovnom ovzduší pri brúsení dreva

> [Tu nájdete odkaz na náš odborný článok](#) <





# PODPORUJEME INOVÁCIE, ROZVOJ A TRANSFER TECHNOLOGIÍ..

Technická univerzita Zvolen je známa svojou angažovanosťou v oblasti výskumu a vývoja. V rámci svojho snahy o podporu komercializácie a spolupráce so súkromným sektorom, ponúkame využitie svojho prístroja NanoScan SMPS.



## S kým chceme spolupracovať?

Sme otvorení spolupráci so súkromnými firmami a organizáciami, ktoré majú záujem využiť výhody prístroja NanoScan SMPS pre svoje projekty.



## Spôsob spolupráce

Spolupráca môže zahŕňať poskytnutie jednorazového prístupu k prístroju pre riešenie konkrétnej úlohy, alebo možnosť dlhodobej spolupráce na pravidelnej báze.



## Náš prínos

Poskytujeme odborné znalosti, technickú podporu a potrebné "know-how" pre úspešnú realizáciu zadania alebo projektu.



## Čo získate

Možnosť použitia výkonného nástroja, ktorý môže pomôcť zlepšiť kvalitu ovzdušia a ochranu zdravia ľudí a životného prostredia. Je presný, spoľahlivý a ľahko ovládateľný.

